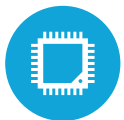


Características



Procesador Intel® Atom® Cherry Trail



Pantalla táctil capacitiva proyectada de 7" o 10"



Diseño robusto que cumple con la clasificación IP54 y especificación de caída de 4 pies



Características estándar incluyen WiFi, Bluetooth y Lector de banda magnética (encriptación opcional)



EMV Nivel 3 Certificado

ESPECIFICACIONES

TARJETA MADRE

Procesador: Intel® Atom® X7-8700 1.6 Ghz con frecuencia ráfaga hasta 2.56GHz
Chipset: SOC
Memoria de sistema: Disponible con 4GB O 8GB DDR3L
Cache: 2MB

PANTALLA

Tamaño de pantalla: 7" o 10.1"
Resolución LCD: 1280 x 800 (Quest 7 "), 1920 x 1200 (Quest 10")

ALMACENAMIENTO

ALMACENAMIENTO: 64GB Emmc

POWER

Batería: 8000mAh, 3.7V
Duración: Hasta 8 horas de uso continuo

OPCIONES PERIFERICAS

Lector de chip Inteligente (EMV) Nivel 3 Certificado
Escáner de código de barras 2D integrado
Lector de huellas dactilares capacitivo
Ranura de tarjeta SIM 3G
Cargador de baterías de 5 bahías
Camara de 8MP con autofocus
Comunicación de Campo Cercano (NFC)
Verificación de edad / identificación: Easy DL @ 2.0 Scanning

OPCIONES DE BASES DE CARGA

Base de carga: Base estándar, viene con cable USB OTG
Base Premium: viene con 4 x USB, 1 x serie, 1 x LAN y opción de 1 x puerto VGA

CONECTIVIDAD

Inalámbrico: 802.11 a / b / g / n / ac con compatibilidad de 2.4GHz / 5GHz
Bluetooth: 4.0 + LE (Clase 2)
3G Opcional

AMBIENTE

Temperatura de funcionamiento: 0°C ~ 40°C (32°F ~ 104°F)
Temperatura de almacenamiento: -10°C ~ 45°C (-45°F ~ 114°F)
Humedad operativa: 20% ~ 80% HR sin condensación
Humedad de almacenamiento: 20% ~ 80% HR sin condensación

CERTIFICACIONES

EMC y seguridad: FCC clase B, CE, UL
Pantalla Frontal IP54 a prueba de agua y Polvo

DIMENSIONES & PESO

(Quest 7) 8" x 5" x 1.3", (Quest 10) 10.6" x 6.9" x 1.4"
Quest 7" 1.47 Lbs., Quest 10 2.08 Lbs.

SISTEMA OPERATIVO

Windows 10 IOT 64bit, Windows 10 Pro 64bit



Características clave

| | |
|---|---|
| 1 | Pantalla táctil capacitiva proyectada de 7" o 10" |
| 2 | Base de carga estándar y Opción de Base Premium |
| 3 | Lector de banda magnética MSR (encriptación opcional) |
| 4 | Correa de Mano estándar |
| 5 | Ranura de lector de chip inteligente (EMV) opcional |
| 6 | Lector de Huella Dactilar opcional |
| 7 | Escáner de código de barras 2D integrado opcional |
| 8 | Modulo Celular 3G opcional |