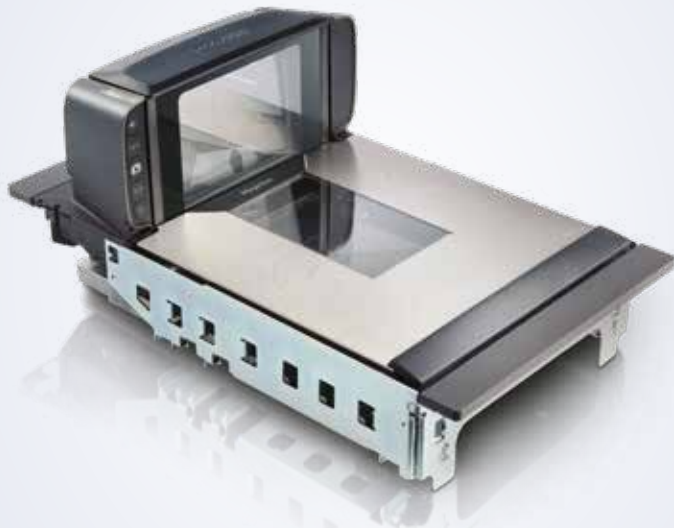


MAGELLAN™ 9300i/9400i



EL PODER DEL IMAGING

El nuevo escáner/balanza Magellan™ 9300i/9400i: una nueva clase de escáner de códigos de barras de alto rendimiento. Con digital imager en todos los planos, el escáner 9300i/9400i lee códigos 1D y 2D sin problemas y sin necesidad de que el cajero oriente el artículo.

Con el bonnet tradicional más alto y ventanas amplias horizontal y vertical, el nuevo Magellan 9300i/9400i permite un posicionamiento óptimo en el POS o en las pantallas táctiles de self-checkout, terminales de pago e impresoras, manteniendo la ergonomía y comodidad para los cajeros sentados o de pie.

MEJORANDO LA EXPERIENCIA DEL CLIENTE

La opción Magellan Customer Service Scanner (CSS) permite a los retailers implicar a sus clientes en el comercio móvil, ya que les permite leer los códigos desde pantallas de sus teléfonos móviles o cupones en papel, mientras el cajero continúa escaneando los artículos en paralelo, reduciendo así el tiempo real de transacción.

REDUCCIÓN DE PÉRDIDAS

Características innovadoras y opciones tales como la tecnología de control y prevención de la pérdida desconocida ScaleSentry™, platos AllWeights™ y soporte de la mayoría de los sistemas EAS convierten al 9300i/9400i en la solución ideal para evitar la pérdida desconocida en el POS.

CARACTERÍSTICAS DE EMPRESA

Gestión remota soportada por OPOS, JavaPOS, IBM Systems Director® y Wavelink® Avalanche®. Capacidades adicionales con Value Added Features incluidas en cada escáner Magellan.

CARACTERÍSTICAS

- Los escáneres y escáneres balanza 9300i/9400i soportan la tecnología digital con capacidad de lectura de códigos 2D y captura de imágenes en todos los planos. Los escáneres son muy fiables, permiten el reemplazo de los biópticos láser y tienen capacidad imaging y de decodificación avanzadas como los modelos 9800i y sistema Jade™
- Disponible con Magellan Customer Service Scanner (CSS) dedicado con montaje flexible para teléfonos móviles, cupones y tarjetas de fidelidad
- La forma del bióptico Magellan 9300i/9400i es compatible con mostradores y técnicas de escaneo tradicionales, ofreciendo una alternativa a nivel precio muy atractiva al escáner balanza Magellan 9800i
- Disponible con balanza instalada en fábrica con versiones previamente o certificadas verificadas on-site y modelos para la integración de soluciones con balanza de otros fabricantes.
- El Programa de Servicios EASEOFCARE ofrece una amplia variedad de opciones que protegerán tu inversión, asegurando una mayor productividad y un rápido retorno de la inversión
- Opcional lectura de código Digimarc®

PREVENCIÓN DE PÉRDIDAS

Plato Balanza All-Weights

- El diseño del plato balanza All-Weights ofrece una alternativa de pesaje en la parte superior de la placa que permite adecuar productos demasiado largos como la fruta o verdura fresca, productos cárnicos o a granel, en la balanza.

Tecnología ScaleSentry

- Controla las 2 partes principales del plato balanza con un rayo infrarrojo (invisible) para detectar si los diferentes alimentos como la fruta o verdura fresca, productos cárnicos o a granel, están mal colocados en la balanza y puedan provocar un error de pesaje.
- La fruta o verdura fresca mal colocada rompe el rayo infrarrojo y activa una alerta de aviso al cajero, previniendo la transmisión del pesaje final en el punto de venta hasta que el cajero corrija el problema.



ESPECIFICACIONES

CAPACIDAD DE DECODIFICACIÓN

1D / Códigos Lineales	Autodiscrimina todos los códigos estándar 1D incluyendo códigos lineales GS1 DataBar™.
Códigos Apilados	EAN/JAN Composites; GS1 DataBar Composites; GS1 DataBar Expanded Stacked; GS1 DataBar Stacked; GS1 DataBar Stacked Omnidirectional; MicroPDF417; PDF417; UPC A/E Composites
Códigos 2D	Aztec Code; Data Matrix; QR Code, Micro QR Code
Marcas de Agua Digitales	Opcional soporte para códigos Digimarc®

ELÉCTRICAS

Requerimientos Eléctricos AC	Entrada AC: 100 - 240 VAC, 50-60 Hz Consumo de Energía: En funcionamiento (Máximo): 12 Watts; Modo Sleep: 11 Watts
-------------------------------------	---

AMBIENTAL

Luz Ambiental	0-86.080 lux
Protección ESD (Descarga Aérea)	25 kV
Humedad (Sin-Condensación)	5 - 95%
Temperatura	Operación: 10 a 40 °C / 50 a 104 °F Almacenaje/Transporte: -40 a 70 °C / -40 a 158 °F

INTERFACES

Puertos Auxiliares	Powered RS-232; Remote Scale Display; EAS Controller Ports; Sensormatic, Interlock; Powered USB Host (Type A) (x2)
Multi-Interface	RS-232 / IBM 46XX / USB Multi-Interface: OEM (IBM) USB Plus Power (Escaner y balanza); RS-232 (Escaner) / RS-232 (Scale); RS-232 (Escaner) o Single Cable RS-232 (Escaner y balanza)
Beneficios de Remote Management	Reportes de Diagnostico; WMI (OPOS y JavaPOS) y MBeans (JavaPOS) compatible Host Download; Soporta IBM Director, Wavelink Avalanche™ y otras soluciones ERP

PREVENCIÓN DE PERDIDAS

Balanza All-Weighs	Las superficies horizontal y vertical integradas a la balanza aumentan el área de pesaje para mayor precisión en el peso de productos grandes.
El sistema de Monitoreo/Prevención de mermas, Tecnología ScaleSentry	Indicadores configurables de audio / visual identifican productos colocados fuera de la superficie de pesaje.
Características EAS	Sensormatic AMB-9010/IPS y Controladores de Desactivación ScanMax® Pro EAS con antena AMB 5194; indicadores Good Read / EAS Status

CARACTERÍSTICAS ADICIONALES

Tecnología Balanzas Magellan	Sistemas Checkpoint: Hardware EAS integrado que trabaja con modelos Counterpoint IX y Evolve D11; Sensormatic: Buen Reconocimiento de Lectura
Balanza Intervalo Doble	Incremento mínimo: Rango 1: 0,002 kg / 0,005 lb; Rango 2: 0,005 kg / 0,010 lb Capacidad de la balanza: Rango 1: 0 - 6,0 kg / 0 - 15,0 lb Rango 2: 6,0 - 15,0 kg / 15,0 - 30,0 lb
Balanza de un Solo Intervalo	Incremento mínimo: 0,005 kg / 0,010 lb; Capacidad de la balanza: 0 - 15,0 kg / 0 - 30,0 lb

CARACTERÍSTICAS FÍSICAS

Dimensiones	Profundidad (Bajo el Mostrador): 10,2 cm / 4,0 in Altura (Sobre el Mostrador): 13,0 cm / 5,1 in Longitud (por modelo): 939401 (Corto, Solo escaner): 35,6 cm / 14,0 in 939403 (Mediano, Solo escaner): 40,1 cm / 15,8 in 939405 (Largo, Solo escaner): 50,8 cm / 20,0 in 939404 (Mediano, Escaner/Balanza): 40,1 cm / 15,8 in 939406 (Largo, Escaner/Balanza): 50,8 cm / 20,0 in Ancho: 29,2 cm / 11,5 in
Indicadores	Audio: 85 dB Speaker; Tono y volumen ajustable; Soporta formatos WAV Visual: Confirmación de buena lectura para todos los planos de lectura; Balanza en cero; Evento ScaleSentry; Estado EAS Sensormatic

RENDIMIENTO DE LECTURA

Captura de Imagen	Ventana Horizontal y Vertical: Formatos de imagen: BMP, JPEG; Greyscale: 256, 16, 2
Iluminación	Múltiples LEDs difusos: Orientación y longitud de onda optimizados para comodidad en visión
Cobertura de Lectura	Lectura de códigos lineales y 2D en todos los planos (6 lados, más el módulo para el cliente)

SEGURIDAD Y REGLAMENTACIÓN

Aprobaciones de Agencia	El producto cumple con las aprobaciones de seguridad reglamentarias para su uso. La guía rápida de este producto contiene la lista completa de certificaciones.
Conformidad ambiental	Conforme con China RoHS; Conforme con EU RoHS; Conforme con R.E.A.C.H. - EC1907/2006

UTILIDADES

Scanalyzer™	El software de programación Scanalyzer OSP (On-Screen Programming) esta disponible para su descarga sin costo.
OPOS / JavaPOS	Los servicios OPOS y JavaPOS están disponibles para su descarga sin cargo alguno.

GARANTÍA

Garantía	1 año
-----------------	-------

Tel. (57-1) 359-41-63/80
Cel. (57) 315-331-73-28
ventas@mcnetic.com.co
Calle 20 No. 82-52
Bogotá, Colombia



ACCESORIOS



90ACC0102 Visor de una pantalla - Inglés
90ACC0104 Visor de una pantalla - Métrico



90ACC0103 Visor de dos pantallas - Inglés
90ACC0105 Visor de dos pantallas - Métrico



90ACC0169 Customer Service Scanner (CCS)



90ACC0170 CCS con Montaje Universal



90ACC0174 CCS para instalación lateral en el Bonnet



90ACC0175 CCS para instalación trasera en el Bonnet